

Die neue
Sporthalle
für Mettmann

INFORMATIONSMAPPE

www.1000quadratmeter.de

Förderverein der Hockey-



Sporthalle Mettmann e.V.

Vision: Die Halle für alle

Die Halle für alle

Die dringend benötigte Sporthalle ist ein privat finanziertes Projekt, das später vielen zur Verfügung stehen soll.

Denn Sport- und Turngruppen aus ganz Mettmann fehlen Trainingszeiten.

Die geplante Halle besitzt Standardmaße für Handball, Hallenfußball, Volleyball, Basketball oder Hockey.

Da die Halle barrierefrei gebaut wird, ist sie als erste Sporthalle in Mettmann für den Behindertensport geeignet. Auch die nahe liegenden Umkleidekabinen sind für alle nutzbar.

Eine zusätzliche Turnhalle gibt dem Breitensport neue Möglichkeiten, weil die Schulen ihre Hallen immer länger selbst benötigen.

Eine zusätzliche Sporthalle ist beispielsweise für das Eltern-Kind-Turnen am Vormittag ideal.

Die Halle gibt dem Sport ein Dach über dem Kopf. Das neue Sportzentrum wäre damit im Sommer wie im Winter für verschiedene Sportarten und verschiedene Gruppen nutzbar.

Der öffentlichen Hand fehlt leider das Geld für eine zusätzliche Sporthalle. Der Förderverein sammelt deshalb seit 2008 Geld, entwickelt Konzepte und bringt Menschen mit Ideen zusammen.

Gemeinsam können wir die Halle für alle Wirklichkeit werden lassen.

Zeitliche Vision:

2008 Gründung des Fördervereins

2011 Fusion MTC80 THC Mettmann

2013 Umzug auf neues Sportgelände Metzkausen

2014 Bauantrag

2015 Baubeginn

2015 Fertigstellung



Förderverein der Hockey-



Sporthalle Mettmann e.V.

Der MTHC stellt sich vor:



Der MTHC ist ein Tennis- und Hockey-Verein. Als zweitgrößter Sportverein in Mettmann übernehmen wir Verantwortung für den Sport und darüber hinaus.

Unsere Ziele:

- Förderung des Breiten- und Leistungssports
- Förderung der Kinder- und Jugendarbeit
- Förderung des öffentlichen Gesundheitswesens
- Förderung des Gemeinschaftssinn und des gesellschaftlichen Lebens in Mettmann

Die Tennis- und Hockeymannschaften knüpfen in verschiedenen Spielklassen an eine langjährige sportliche Tradition an. Die hervorragenden Trainingsbedingungen auf der neuen Sportanlage in Metzkausen ermöglichen es, den Nachwuchs optimal zu fördern. Auf einer guten Jugendarbeit und einer soliden Basis im Breitensport entwickelt der MTHC starke und leistungsorientierte Sportler und Teams weiter.

Für deren Erfolge wird sowohl im Trainerstab als auch in den Sportanlagen permanent an Verbesserungen gearbeitet. Der nächste wichtige Schritt ist der Bau einer eigenen Hockey-Sporthalle, um den über 300 Hockeyspielern des MTHC und vielen anderen Sportlern aus Mettmann noch bessere Trainingsmöglichkeiten zu bieten.



Förderverein der Hockey-



Sporthalle Mettmann e.V.

Der Förderverein:

Der Förderverein der Hockey-Sporthalle Mettmann e.V. wurde 2008 gegründet und hat dafür gesorgt, dass die Halle in der Planung des neuen Sportzentrums berücksichtigt wurde. Ein Bauplatz ist auf dem Gelände reserviert, die Anschlüsse für Strom und Heizung sind vorbereitet.

Mit zahlreichen kreativen Aktionen haben die Mitglieder Geld zum Bau der Halle gesammelt.

Mehr als ein Drittel des Hallenbodens wurde bereits über www.1000quadratmeter.de gespendet. Unternehmen und Bürger sichern sich ein kleines Stück Ewigkeit, indem Sie für € 100,- einen von 1.000 Quadratmetern Hallenboden finanzieren. Auf dem virtuellen Spielfeld im Internet sind alle Spender zu sehen. Eine Ehrentafel in der Halle nennt später die Namen aller Unterstützer.

Als besonderen Dank werden Premiumplätze auf dem Feld unter den Spendern verlost. Wer auf dem Anstoßpunkt, der Bank der Heimmannschaft oder auf der Torlinie verewigt werden will, kann diese gewinnen. Die Verlosung der begehrten Plätze ist eine von vielen Gelegenheiten, das Projekt immer wieder der Öffentlichkeit vorzustellen.

Der Förderverein hat neben der Web-Seite auch umfangreiches Informationsmaterial erstellt. Infotafeln am Hockeyfeld und am geplanten Standort weisen alle Besucher auf das Projekt und seine Unterstützer hin.

Weitere Aktionen des Fördervereins umfassen einen Sponsorenlauf, Stände auf dem Heimatfest und auf dem Mettmanner Trödelmarkt, sowie die Teilnahme an Wettbewerben.

Möchten auch Sie sich für das gemeinsame Ziel engagieren? Der Förderverein freut sich über jeden Beitrag und jede gute Idee.



Förderverein der Hockey-



Sporthalle Mettmann e.V.

KONTAKTDATEN:

Die neue
Sporthalle
für Mettmann

Förderverein der Hockey-Sporthalle Mettmann e.V.



1. Vorsitzender:
Hagen Goetzke
hagen.goetzke@1000quadratmeter.de
Internet: www.1000quadratmeter.de

Mettmanner THC



1. Vorsitzender:
Ralf Noll
erstervorsitzender@mthc.me
Internet: www.mthc.me



Förderverein der Hockey-

Sporthalle Mettmann e.V.

Ihre Möglichkeiten als Spender:

Der Förderverein der Hockey-Sporthalle Mettmann e.V. sammelt Spenden für das Projekt. Jeder große und kleine Beitrag ist herzlich willkommen und bringt uns dem Ziel näher, dem Sport in Mettmann ein neues Dach über dem Kopf zu geben. Davon werden viele Kinder, Familien und Sportarten langfristig profitieren. Selbstverständlich stellen wir gerne eine Spendenquittung aus.

Namenssponsor/Logo-Präsenz am Gebäude

Sie können die Außenseite für ihr Firmenlogo nutzen. Die geplante Sporthalle liegt gut sichtbar an einer viel frequentierten Straße in Mettmann-Metzkausen. Als Namenssponsor wird Ihr Unternehmen zudem regelmäßig in den Artikeln der umliegenden Presse erwähnt.

PR/Öffentlichkeitsarbeit

...und weiter würden die PR-zuständigen stetig bemüht sein, Ihr Unternehmen bei jeglichen PR-Artikeln zu erwähnen.

Spezielle Aktionen/Turniere mit dem Namen Ihrer Unternehmung

unsere MTHC Cups, die dann z.B. Ihren Firmennamen tragen könnten, finden 4 Mal im Jahr statt und werden immer bekannter. Mannschaften aus ganz Deutschland besuchen diese Events.

Bandenwerbung, Werbeflächen

am Hockeysportplatz oder im Internet präsentieren sich Selbstständige, Firmen und Gewerbetreibende unter 1000quadratmeter.de. In Zukunft werden unsere Firmenpartner auch in der neuen Sporthalle werben können.



Mit einer einmaligen Spende

können Sie sich oder ihr Unternehmen auf dem virtuellen Spielfeld (www.1000quadratmeter.de) verewigen. Dort besteht die Möglichkeit, ein Foto oder Logo anzeigen zu lassen. Einige Unternehmen bevorzugen es, als Spender anonym zu bleiben. In der fertig gestellten Sporthalle werden größere Spenden prominent dargestellt.

Mit einer regelmäßigen Spende

bringen Sie die Sporthalle Schritt für Schritt dem Ziel näher. Mitglieder im Förderverein können neben dem Grundbetrag einen zusätzlichen, freiwilligen Spendenbeitrag nennen, der jährlich abgebucht wird.

Mit einer Bürgschaft

können Sie einen Teil des benötigten Kredites und damit den Förderverein entlasten.

Unterstützen Sie den Sport. Bringen Sie den Ball mit uns ins Rollen.

Förderverein der Hockey-



Sporthalle Mettmann e.V.

Finanzen:

Das Projektteam hat die Anforderungen an die neue Sporthalle definiert und zusammen mit einem Architekturbüro einen Entwurf erarbeitet. Aus verschiedenen Angeboten, Kalkulationen und Beratungen heraus ergibt sich folgende vorläufige Kostenplanung:

Bau der Sporthalle inklusive Sportboden, Zuschauerbereich, Außenarbeiten:
700.000,- EUR

optional: Bau von Eingangsbereich, Umkleiden und Sanitärbereich:
350.000,- EUR

Dieser Bauabschnitt wurde vom Architekten geplant und wird auch im Bauantrag als zweiter Planungsabschnitt enthalten sein, ist aber unabhängig vom Bau der Halle und nicht Ziel unserer Planung.

Alle Preise in netto. Architektenhonorar und Nebenkosten wurden in die verschiedenen Gewerke mit eingerechnet.

Als gemeinnützige Vereine können sich der MTHC und der Förderverein Hockey-Sporthalle die Umsatzsteuer des Bauvorhabens vom Finanzamt erstatten lassen, daher können wir weitgehend von den Nettopreisen als tatsächliche Baukosten ausgehen.

Unser Ziel ist es, sämtliche Investitionskosten für die Sporthalle ohne Mehrbelastung für die Mitglieder des MTHC und damit seiner Mitglieder zu finanzieren. Dadurch kann gewährleistet werden, dass die Qualität der Trainingsarbeit durch den Bau der Halle nicht finanziell beeinträchtigt wird.

Finanzierung der Baukosten
(Stand: September 2014):

Die derzeit vorhandenen Mittel aus Spenden und Spendenzusagen belaufen sich auf:
ca. 130.000,- EUR

Unser Ziel ist es, bis Ende 2015 weitere Spenden und Fördergelder in Höhe von mindestens 100.000,- EUR zu generieren.

Unsere Eigenmittel sollen also mind. 230.000,- EUR oder ein Drittel der Baukosten betragen.

Die Differenz zu den geplanten Projektkosten von
700.000,- EUR
beträgt
470.000,- EUR

Diese Summe muss über Darlehen finanziert werden, Laufzeit 20 Jahre.

Für Zinsen und Tilgung der Darlehen werden pro Jahr benötigt: ca. 27.000,- EUR

Es sind folgende Einnahmen geplant:

Spenden und Beiträge des Fördervereins Hockey-Sporthalle Mettmann:

ca. 5.000,- EUR

Werbeeinnahmen aus Bannern in der Sporthalle:

ca. 10.000,- EUR

Vermietung an weitere Nutzer/Sportvereine:

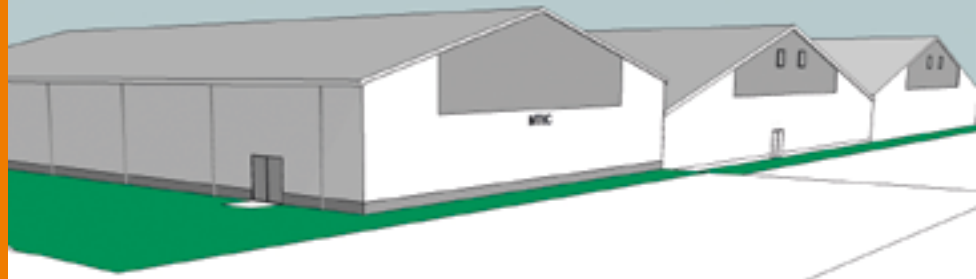
ca. 12.000,- EUR

Förderverein der Hockey-



Sporthalle Mettmann e.V.

Argumente Hockeyhalle



WIR BENÖTIGEN EINE HALLE, DAMIT...

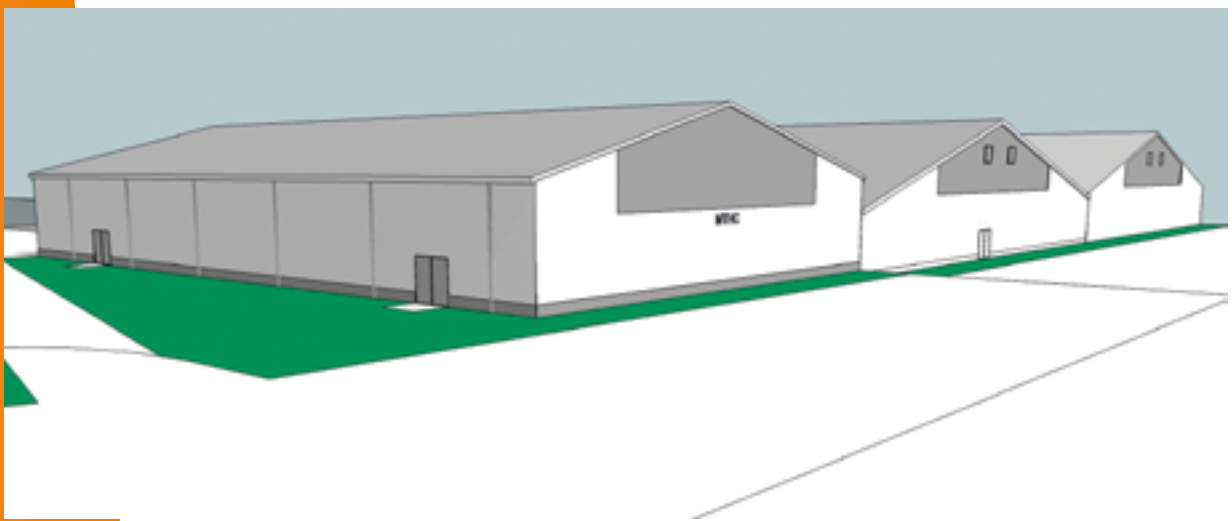
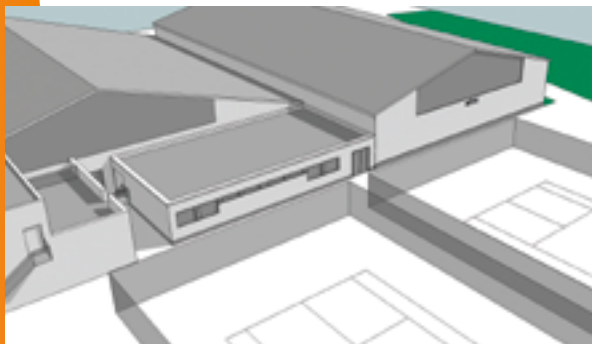
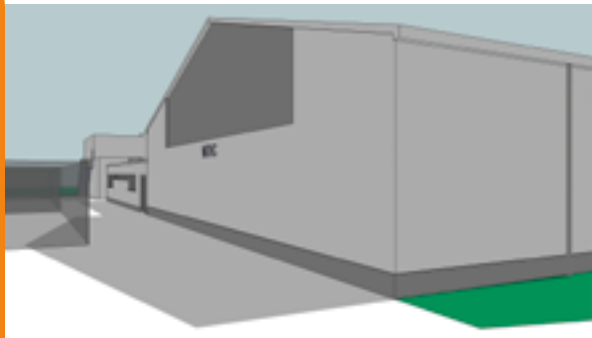
- unsere Hockeyspieler auch im Winter auf der Anlage bleiben und ein Clubleben führen können.
- genügend Trainingszeiten für alle Mannschaften realisiert werden können. Alle Mannschaften sollen 2 Mal die Woche trainieren, das ist derzeit im Winter nicht möglich.
- nicht ständig die Hallen gewechselt werden müssen. Einige städtische Hallen sind für das Hallenhockey (fehlende Banden, zu klein) ungeeignet.
- wir keine Einschränkung haben und zu sportlich interessanten Heimspielen- und Turnieren einladen können.
- die Stadt entlastet werden kann. Ein großer organisatorischer Aufwand, der im Sommer bereits losgeht, könnte vermieden werden.
- andere Sportvereine an den Trainingsmöglichkeiten partizipieren können. Ein PLUS für alle sportlich Aktiven der Stadt Mettmann.
- die Jugend regelmäßige Trainingstage im Sommer und im Winter zugeteilt bekommen kann. Damit wird der Hockeysport noch attraktiver. Zur Zeit ist der ständige saisonabhängige Trainingszeitenwechsel für viele Familien organisatorisch sehr kompliziert.
- der MTHC als Hockeyverein wettbewerbsfähig zu den Vereinen der angrenzenden Städte bleibt, die durch eine stärkere finanzielle Unterstützung der Heimatstädte bessere Trainingsmöglichkeiten bieten. Der gute Jugendarbeit des MTHC darf durch diesen Faktor nicht entgegengearbeitet werden.

Förderverein der Hockey-



Sporthalle Mettmann e.V.

Mission Hockeyhalle



Förderverein der Hockey-

Sporthalle Mettmann e.V.

MTHC Hockey



Förderverein der Hockey-



Sporthalle Mettmann e.V.

aktuelle Spender (09/14):

PRIVATPERSONEN:

Team Jugend A 2014
Familie Herz
Familie Nasse
Willfried Zimmermann
Familie Jäger
Hildegard Noll
Familie Schwarzinger
Familie Voith
Familie Sörgel
Familie Wischerath
Mädchen D & Knaben C 2009
Dirk Böck
Christa Goetzke
Familie Kebbe
Heidi Romrig
Thea Bermel
Familie Fischer
Knaben A, B & C 2009
Familie Schulze Westenhorst
Familie F. Martin
Mark Brenger
Michael Romrig
Familie Rosenfeld
Familie Arnold
Familie Vink
Neanderhepper
Familie Geidel
Mädchen B 2011
Familie Wallner
Familie Laube
Familie Schiele
Familie Schmidt
Familie Weps
Familie Goetzke / Moltrecht
Familie Hildebrandt
Familie Scholten
Knaben A Halle 2010/2011
Familie Lorenz
Thomas Buserath
Familie Walter-Westerteiger
Familie Sitzmann
Familie Mischenich
Eckart und Brigitta Moltrecht

Spielplatzpaten für Mettmann

Mädchen D & C 2012
Familie Schubbe
Familie Wölke
Familie Vollmer
Familie Müntefering
Familie Wünsch-Hennze
Monika Hein
Familie Wagner
Familie Klammer
Familie Vandré
Familie Kückels
Familie Bleckmann
Wolfgang Weiß
Familie Kliss
Familie Dahm
Familie Schneider
Familie Bolduan-Prinz
Annette Mick-Teubler
Karin und Günter Adler
Familie Jakobi
Gertrud und Willi Weps
Familie Harms
Familie Niklas
Familie Müller
Sven Goetzke
Familie Brendel
Familie Stumpp
Familie Nehring
Hockeyherren des MTHC
Familie Bley
Mädchen A Halle 2013/14
Raphael Stoppock
Hendrik Neumann
Knaben B 2014
Familie Stoppok
Familie Herbers
Knaben D 2013
Familie Schake
MTC 80
MJB 2014
Familie Bley

FIRMEN:

HM Architekten GmbH
Elektro-Service Martin
Forum Apotheke Dr. Voith
Rechtsanwaltskanzlei Rauh
Georg Fischer GmbH
Praxis Dr. Vollmer
Cardio-Zentrum Düsseldorf
Atelier Elmar Wolff
Praxis Dr. Abdo Waked
Bauservice Berrisch
Albert Noll GmbH
Thamm GmbH
Zahnarztpraxis Niklas
Finovesta
Autohaus Gottfried Schultz
Weyermann GmbH
Anja Lenz Immobilien Vers.
AQUADOSIL GMBH

Förderverein der Hockey-



Sporthalle Mettmann e.V.